

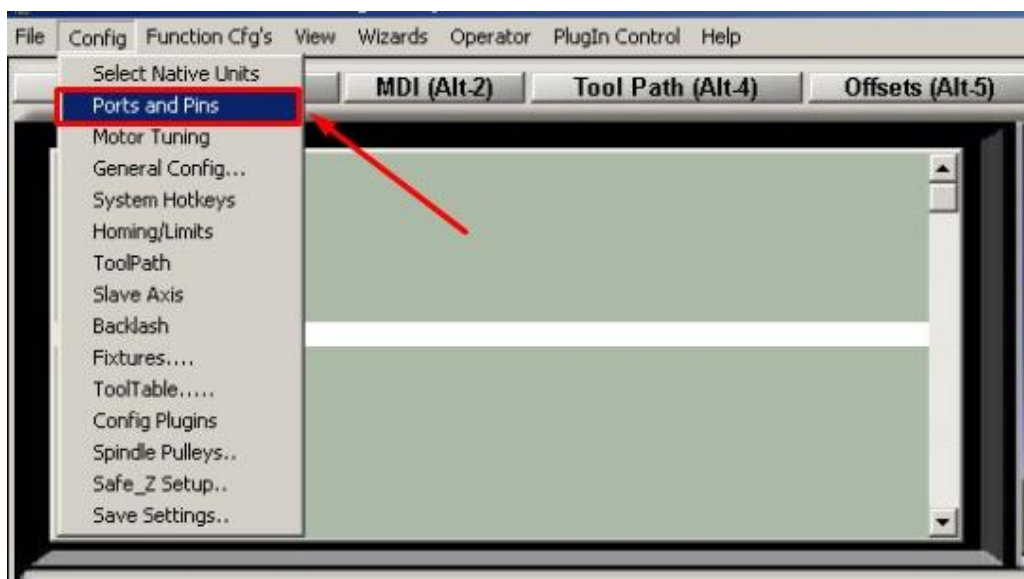
Tutorial de Configuração de Sonda Probe com Macro Auto Tool Zero MKNTech no Mach3.

Este tutorial apresenta um passo a passo para configurar e utilizar uma sonda de zeramento de ferramenta automática no software Mach3.

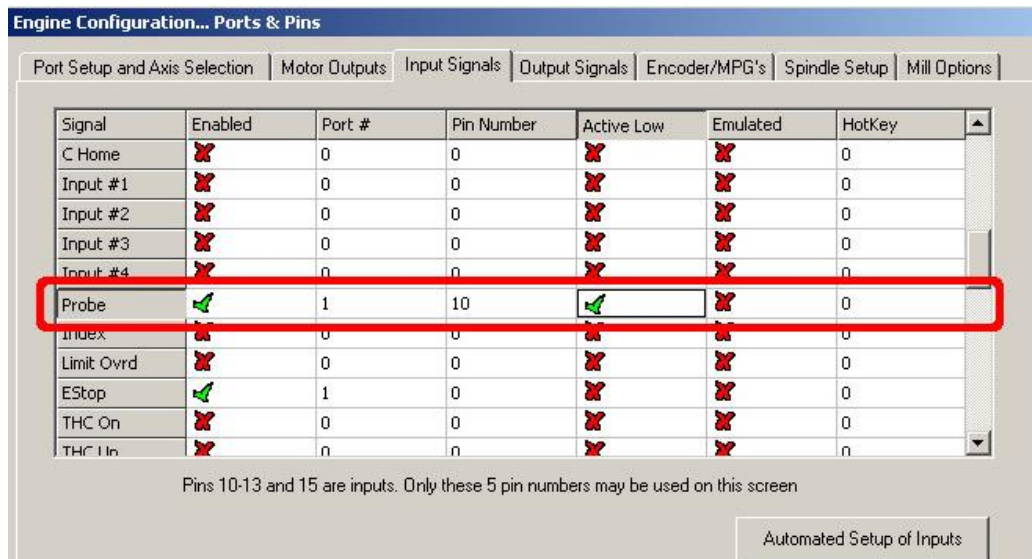
1 - Conecte a sonda de zeramento de ferramenta ao seu controlador Mach3 e certifique-se de que ela esteja conectada corretamente.



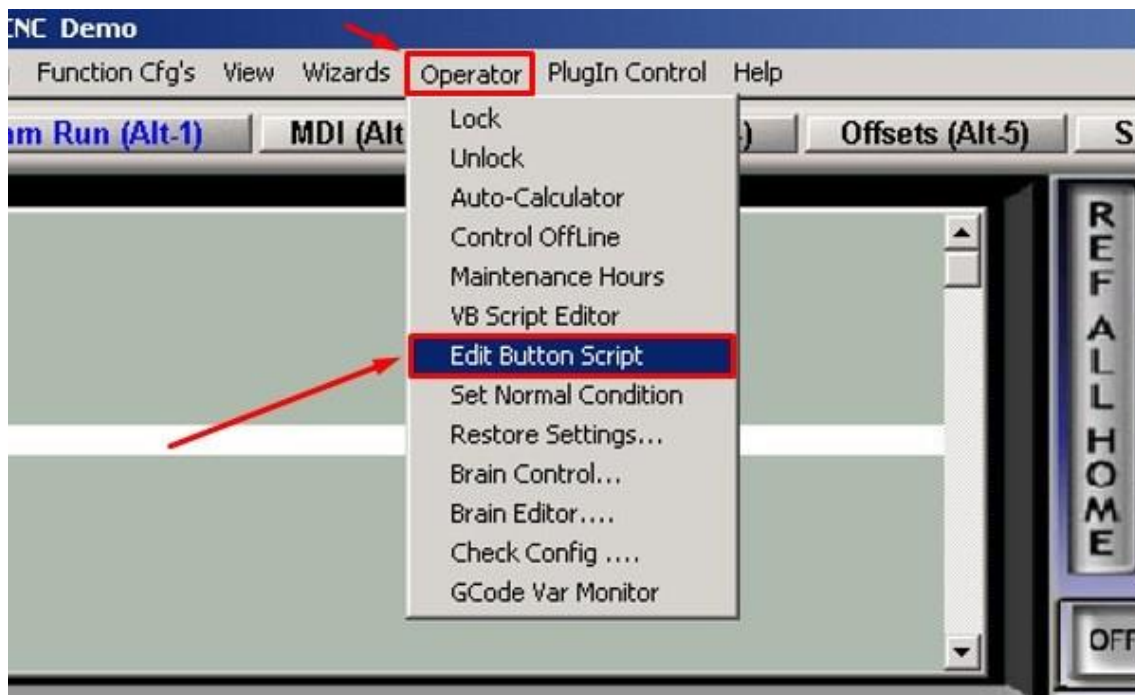
2 - No menu Configuração do Mach3, selecione a opção "Configurar Portas e Pinos" e localize a entrada correspondente à sonda de zeramento de ferramenta.



3 - Configure a entrada da sonda de zeramento de ferramenta, inserindo o número do pino correspondente e selecionando a opção "Ativar".



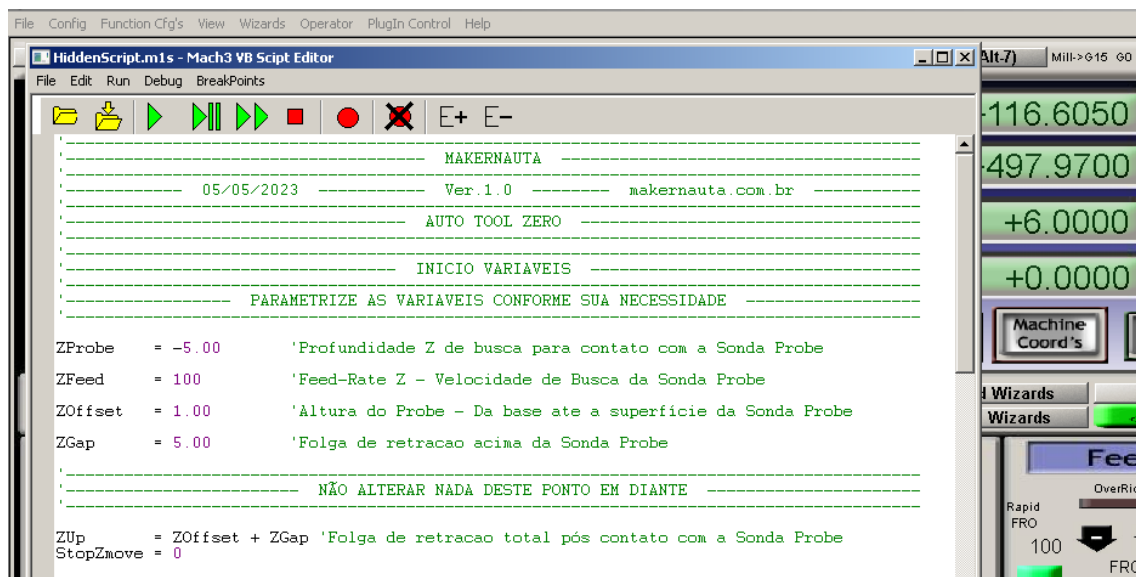
4 - No menu "Operator", selecione a opção "Edit Button Script" e crie um novo macro para a sonda de zeramento de ferramenta.



5 – Na tela do mach3, vários botões vão começar a piscar com a cor destacada em branco. Clique sobre o botão “Auto Tool Zero” e a janela de edição de macro se abrirá.



6 - Copie o código “[Script Auto Tool Zero – MKNTech](#)” para o macro de sonda de zeramento de ferramenta. Certifique-se de parametrizar as variáveis conforme sua necessidade para a sonda de zeramento de ferramenta movê-la para a posição que deseja.



Salve o macro e feche a janela de configuração do macro.

7 - Por fim, volte para a tela principal do Mach3, coloque a Sonda Probe na posição apropriada, dentro de um intervalo válido e predefinido na variável "ZProbe" e clique sobre o botão "Auto Tool Zero".



O Mach3 fará uma sondagem e localizando a superfície do probe, moverá a ferramenta para a posição de zeramento e o software exibirá uma mensagem em "Status" que indicará quando o processo estiver concluído.

Agora, você pode utilizar a sonda de zeramento de ferramenta para ajustar automaticamente a posição da ferramenta em relação à peça de trabalho, garantindo uma precisão consistente.